

**IL GIORNALE DELL' ARCHITETTURA**  
 Italy, May-June 2010

NEL QUARTIERE GHETTO DI DHARAVI

**Mumbai lotta sugli slum**

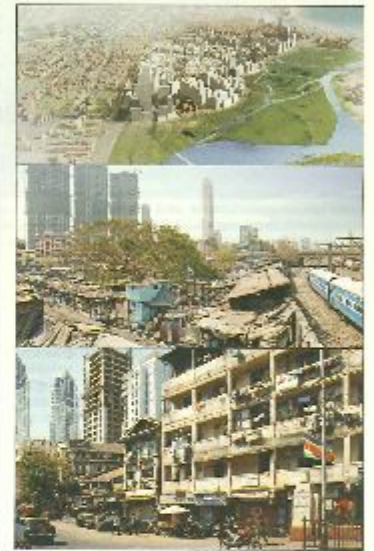
*Il piano di risanamento punta sull'immobiliare e solleva proteste di abitanti, attivisti e intellettuali*

SCIMBIAZZANDO i due metri per dieci un milione di abitanti, uno slum di Mumbai che non ha eguali nel mondo. Dharavi è Dharavi, il più grande quartiere di Mumbai è Dharavi, ma tutti qui sopportano una vita di miseria. Il piano di risanamento, con il suo impatto di un milione di abitanti, non è un semplice progetto di riqualificazione urbana, ma un'operazione di politica di riqualificazione urbana. Il piano di risanamento, con il suo impatto di un milione di abitanti, non è un semplice progetto di riqualificazione urbana, ma un'operazione di politica di riqualificazione urbana.

Una delle più interessanti e innovative iniziative immobiliari. Nel distretto di Dharavi, il più denso al mondo, si sta attuando il progetto di risanamento di Dharavi, che mira a trasformare il quartiere in un quartiere moderno e sicuro. Il piano di risanamento, con il suo impatto di un milione di abitanti, non è un semplice progetto di riqualificazione urbana, ma un'operazione di politica di riqualificazione urbana.

Il piano di risanamento punta sull'immobiliare e solleva proteste di abitanti, attivisti e intellettuali. Il piano di risanamento, con il suo impatto di un milione di abitanti, non è un semplice progetto di riqualificazione urbana, ma un'operazione di politica di riqualificazione urbana.

Il piano di risanamento punta sull'immobiliare e solleva proteste di abitanti, attivisti e intellettuali. Il piano di risanamento, con il suo impatto di un milione di abitanti, non è un semplice progetto di riqualificazione urbana, ma un'operazione di politica di riqualificazione urbana.



Dharavi a Mumbai. In alto, il masterplan di Bala che prevede la demolizione delle baracche scure, due terzi del quartiere oggi

Dharavi è un slum immenso, con un milione di abitanti. Il piano di risanamento, con il suo impatto di un milione di abitanti, non è un semplice progetto di riqualificazione urbana, ma un'operazione di politica di riqualificazione urbana.

**Gli slum in India**  
 Due anni fa, il governo indiano ha deciso di demolire gli slum di Mumbai. Il piano di risanamento, con il suo impatto di un milione di abitanti, non è un semplice progetto di riqualificazione urbana, ma un'operazione di politica di riqualificazione urbana.